

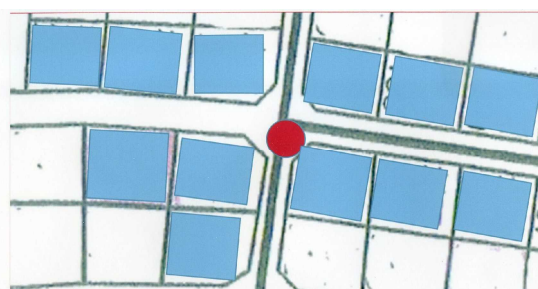
## ゴミの分別・置き場所についてお願い

ゴミ収集用網かごの上にネットを張ったり、ひもで結んだりしていただいたおかげで、カラスがゴミを食い荒らしている光景をほとんど見られなくなりました。皆様のご協力と努力のおかげです。

しかし、今だに、**分別できていないゴミ**や、**大型ごみ**を捨てる方がおられるようです。収集されないでいつまでも置かれたままになるのもよくないので、環境保全部長さんのご好意で、巡回しながら、一旦、自治会館に集め、まとめてリレーセンターに持って行ってくださっています。



自治会館に集められた大型ごみと無分別のゴミ



この場所に捨てる家庭を住宅地図で確認

また、**近隣でお互いに収集場所**を決め、収集後、**当番で清掃**していただいています。時々、**散歩の途中**や**バスに乗る前**に**自分達の収集場所とは違った場所に捨てる**方がおられるようです。折角、割り当てられた場所にきちんと分別したゴミを捨て、後で清掃もしているのに、他の人が置いていたり、違反のものが置き去りにされると気分がよくないと思います。

その人のモラルに頼るしかありませんが、それぞれのグループで、上の図のように、住宅地図などを使って、自分たちの収集場所は**どなたが捨てているのか確認**しあって、**自分のゴミは自分達の収集場所にしか捨てない、他の地域のゴミは捨てさせない**ようにすれば違反者も少なくなると思います。役員会や評議員会でも議論して徹底していきたいと思います。

## 自治会館のポールが新しくなりました

自治会館のポールが新しくなったのをご存知でしょうか。自治会館の入口の階段の2本のポールがありました。2本とも折れてしまいました。会館委員長の息子さんにお世話をおかけして、新しく取り付けて頂きました。これからも、車の出入りは集中して運転しましょう。

