

東地区自治会の皆様

## 生駒市史編さんに伴う 歴史的建造物調査にご協力をお願いします

本市では今年 11 月に迎えた市制 50 周年をきっかけに、新たな生駒市史の編さんを行います。これに伴い、市内に残る歴史的な建造物の所在を明らかにし、市史編さんの基礎資料とし、文化財の保全に努めるため、市内全域の社寺を除く建造物の外観調査を下記の通り実施します。

本調査の趣旨をご理解のうえ、ご協力賜りますようお願い申し上げます。

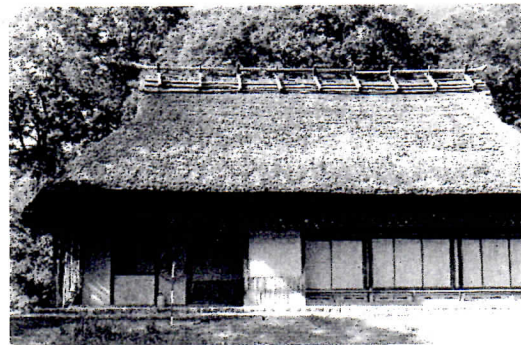
### <調査時期>

令和 3 年 12 月～令和 4 年 1 月

### <対象区域>

生駒市東地区全域

※東地区終了後、南地区への調査を行う予定です。



### <調査内容>

生駒市より委託を受けた奈良文化財研究所の職員が、社寺を除く建造物 1 軒 1 軒の外観を道路等から確認し、調査票の作成や写真撮影を行い、歴史的建造物に該当するもののリスト化を行います。

調査員は必ず調査員証を携帯し、生駒市の腕章を付けて調査を実施します。

### 問合せ

生駒市教育委員会 生涯学習課 生涯学習文化係 (☎0743-74-1111、内線 642)  
生駒市図書館市史編さん係 (☎0743-71-3332 図書館北分館内)