



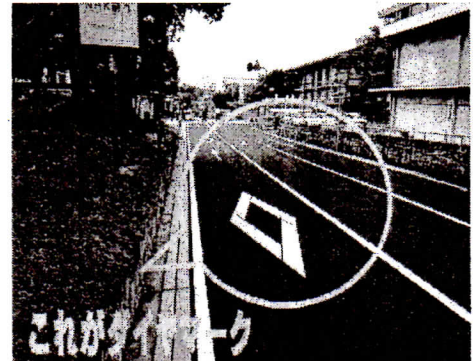
6月のお知らせ



☆ 横断歩行者の交通事故防止のために

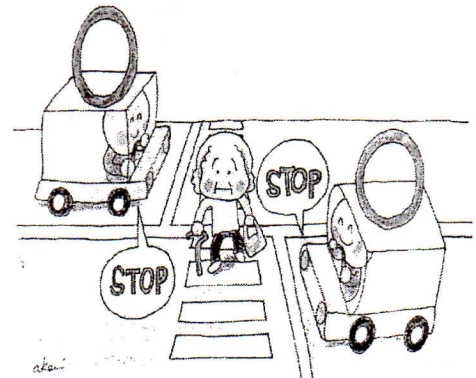
運転者の皆さんへ

- 横断歩道を横断しようとする歩行者がいるときは必ず手前で停止しなければなりません。交通違反になります。
- 夜間、先行・対向車がない時は、ライトを上向きにして歩行者などを早く発見できるようにしましょう。
- 「ダイヤモンド」は、前方に横断歩道等があることを示す道路標示です。この標示を見たら、いつでも止まれるように走りましょう。



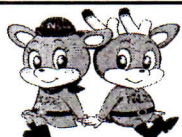
歩行者の皆さんへ

- 近くに横断歩道があるときには、横断歩道を渡らなければなりません。車が通過した直前・直後や横断禁止場所での横断、斜めでの横断はしてはいけません。
- 横断歩道を渡るときも、左右の安全確認をし、車の運転手に手を上げるなどの合図をして止まってもらいましょう。
- 夜間や暗くなる時間帯は、反射材の着用や赤色等のなるべく明るい服を着て、運転手から分かりやすいようにしましょう。
- とまってくれた運転手に笑顔でお礼をお願いします。運転手の思いやりや譲り合いの心を育むことを目的としてこの活動を推奨しています。



本年に入り10件11人の交通死亡事故が発生し、死者数は前年比+5人と大幅に増加しています。

10件中5件が、午後6時から午後11時までの薄暮時から夜間にかけて発生しています。



詐欺にあわないための合い言葉
渡すなキャッシュカード! 教えるな暗証番号!