

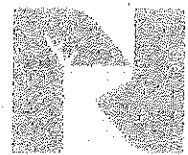
# 住宅対象侵入窃盗 (空き巣・忍込み・居空き)

令和6年中の奈良県における住宅対象侵入窃盗の認知状況については、忍込みが減少した一方、空き巣が増加した影響もあり132件（前年比10件増加）となりました。無施錠被害は50%を下回り、防犯設備の向上や防犯意識の高まりがうかがえます。しかしながら、玄関や勝手口ドアの閉め忘れによる被害を防ぐための注意喚起に加えて、窓ガラスに防犯フィルムや補助錠を取り付ける等の防犯対策の普及に努めるようお願いします。令和7年1月中に東生駒交番管内で侵入窃盗（空き巣）が1件発生しています。

## 住宅対象侵入窃盗等について

東生駒交番だより

3月号



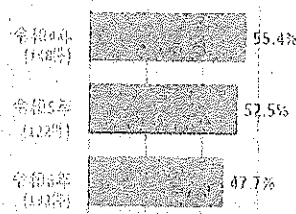
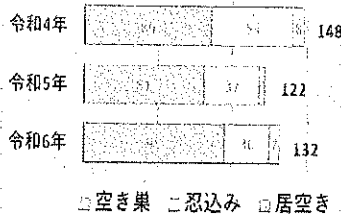
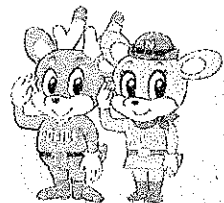
N.P.P.

生駒警察署

☎77-0110

東生駒交番

☎74-3853



住宅対象侵入窃盗認知件数の推移

住宅対象侵入窃盗における無施錠被害

### 空き巣などの防犯対策

- ・ 防犯カメラやセンサーライトを設置する
- ・ 外出時や就寝時には雨戸を閉める
- ・ 在宅時も目の届かない場所にあるドアや窓に施錠する
- ・ 合鍵を自宅の外（ポストや玄関付近等）に置かない
- ・ 窓に防犯フィルムを貼りつける



ナボリスには、GPSを活用し、自宅から離れたときに鍵の閉め忘れの注意喚起をブッシュ通知で知らせる「注意喚起機能」があります。空き巣対策の一つとして、この機会にご利用ください。



『ナボリス』のインストールはこちら！

※アプリは無料ですが、通信料がかかります

