



# いこま市消防団つうしん

Vol.7

こんにちは。女性広報指導分団のイコマです。今回は消防団の令和8年度の予定を紹介するわね。



4月 礼式部隊訓練

9月 奈良県消防操法大会



私たち、機動第2分団が奈良県消防操法大会に出場します。頑張ります!!



11月～12月 秋の火災予防運動

(防火調査・街頭防火広報・市内パトロール) 歳末警備



3月 春の火災予防運動

(防火調査・街頭防火広報・市内パトロール) 消防署・消防団合同総合訓練

1月 生駒市消防出初式



出初式での一斉放水は迫力があります。ぜひ見に来てください!!



通年 庁舎見学(防災演劇) 応急手当講習 各種災害・警戒出動

## 火災予防運動ってこんなことをしています。

消防団は春と秋の火災予防運動期間中に消防車両で市内全域をパトロールし、街頭防火広報や、ひとりぐの高齢者宅への防火調査を実施しています。ひとりぐの高齢者宅への防火調査では対象者の方に事前に消防本部から文書を郵送し、ご自宅に訪問して住宅用火災警報器が適切に設置されているかを調査させていただき、火災予防に関するお話をさせていただいています。



立ち入り検査証を持った団員がふたりひとくみおこな2人1組で行います。

ホースをリメイクしたかばんめじるし鞆が目印です。



## 住宅用火災警報器って何？

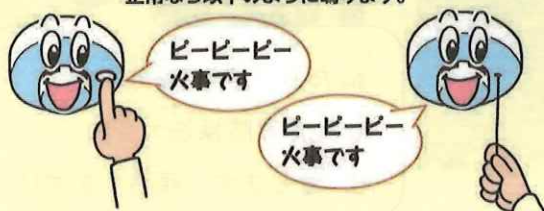
火災により発生する煙や熱を感知し、音や音声により警報を発して火災の発生を知らせてくれる機器なんです。



警報器についている紐を引く

またはテストボタンを押すことで点検することができ、音が鳴れば正常です。年に1回は点検してみてね。

正常なら以下のように鳴ります。



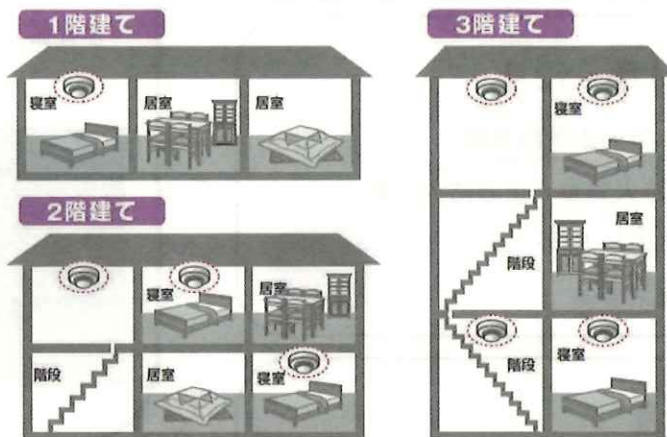
※この警報音は代表例です。

(出典)一般社団法人 日本火災報知機工業会

## 住宅用火災警報器の設置場所は？

住宅用火災警報器は、基本的に寝室と寝室がある階の階段上部(一階の階段は除く)に設置することが必要です。

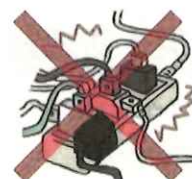
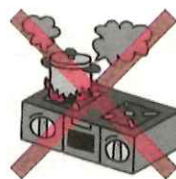
また、住宅の階段数によってはその他の箇所(階段)にも必要になる場合があります。



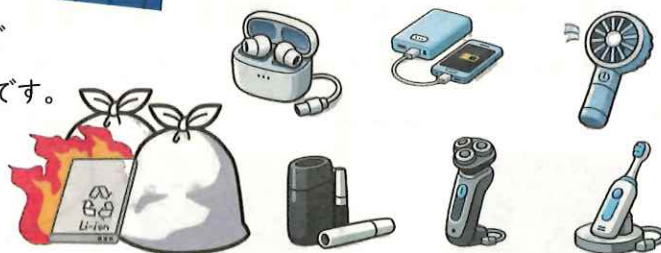
(出典)生駒市消防本部 公式HP

皆さんのご家庭では『火災の原因になる状況』はありませんか？  
火災の発生を防ぐために、次の4つの習慣を守りましょう。

- 寝たばこは絶対にしない！させない！
- ストーブの周りに燃えやすいものを置かない。
- コンロを使うときは火のそばを離れない。
- コンセントは埃を清掃し、 unnecessary プラグは抜く。



他にも、リチウムイオン電池の誤った捨て方が原因で  
ごみ収集車やごみ処理場での火災が相次いでいるんです。  
充電できるものは電池が入っているよ!!  
ごみと一緒に捨てないでね!!



【お問い合わせ先】生駒市消防団事務局：消防本部総務課 Tel.0743-73-0119 (内線210)